

REPENSONS LA PLACE MARYSE BASTIÉ

Scénario 2 - Nouvelle et différente !



MODIFICATION DE L'AMENAGEMENT SUR LA RUE MARYSE BASTIE

CONSERVATION ET VALORISATION DES ARBRES EXISTANTS.

NOMBRE DE PLACE DE STATIONNEMENT PROJETE :
64 PLACES DONT 19 PLACES SUR RUE EN ZONE BLEUE

REORGANISATION DU STATIONNEMENT :
 STATIONNEMENT LONGITUDINAL SUR RUE – ZONE BLEUE
 REFECTION COMPLETE DU STATIONNEMENT
 CONSERVATION DE STATIONNEMENT FACE A LA TOUR
 DEMINERALISATION DES PLACES DE STATIONNEMENT SITUES SUR LA ZONE CENTRALE

DENSIFICATION VEGETALE ET PROTECTION DES FLUX PIETIONS

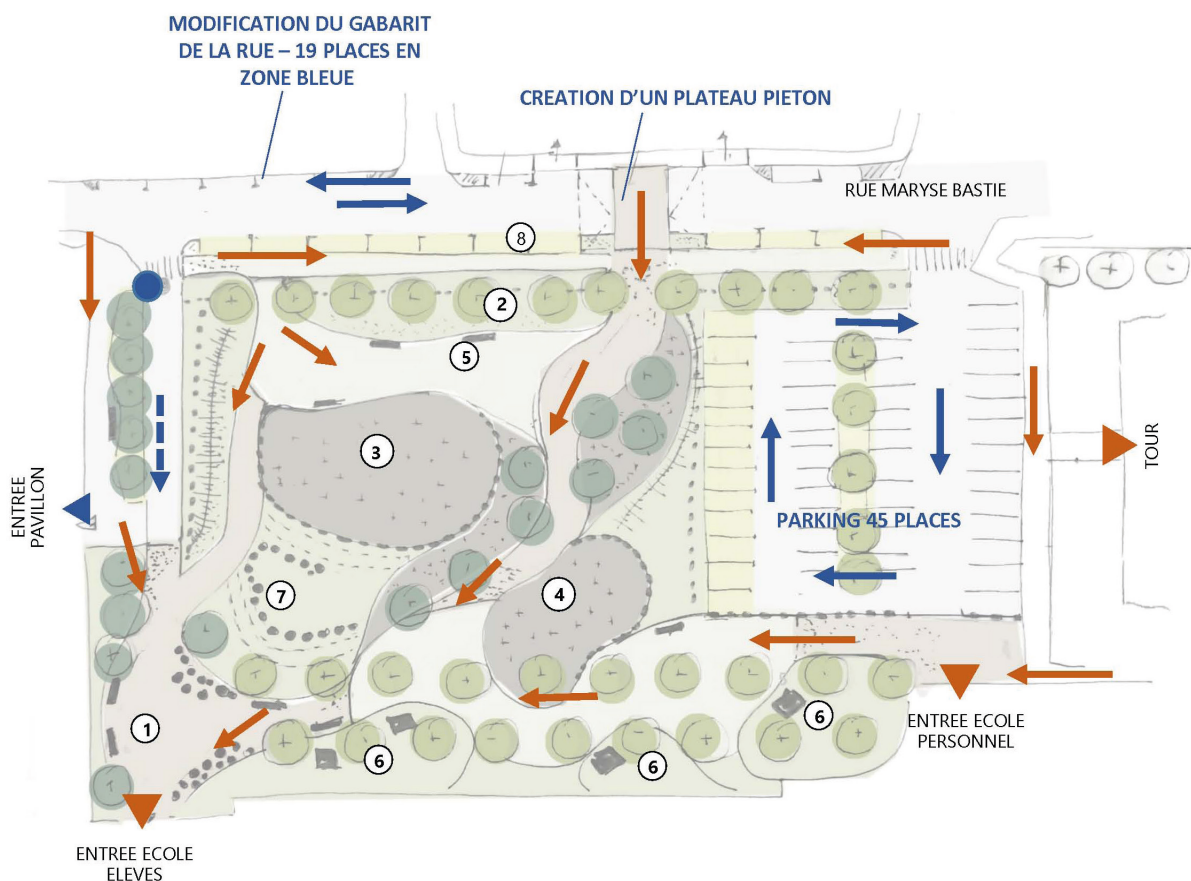
REORGANISATION DE L'ESPACE CENTRAL ET DU PARVIS

REFECTION DES AIRES DE JEUX

LE FONCTIONNEMENT

- ① AMENAGEMENT DU PARVIS DE L'ECOLE
- ② AMENAGEMENT PAYSAGE ET SECURISATION AU DROIT DU CHEMINEMENT PIETON
- ③ AIRE DE JEUX POUR LES GRANDS
- ④ AIRE DE JEUX POUR LES PETITS
- ⑤ ZONE EN SABLE STABILISE / AIRE DE PETANQUE
- ⑥ AIRE DE PIQUE-NIQUE
- ⑦ AMPHITHEATRE DE VERDURE / LIEU DE RENCONTRE ET DE REPRESENTATION
- ⑧ CREATION DE STATIONNEMENT SUR VOIRIE / SUPPRESSION DE LA BU

- CIRCULATION PIETONNE
- CIRCULATION VEHICULE
- CIRCULATION VEHICULE – ACCES RIVERAIN / POMPIER / SERVICE TECHNIQUE
- BORNE – ACCES RIVERAIN / POMPIER / SERVICE TECHNIQUE



LES AMBIANCES



STATIONNEMENT COTE RUE MARYSE BASTIE_ ETAT EXISTANT



AMENAGEMENT PAYSAGE COTE RUE MARYSE BASTIE_ ETAT PROJETE



Réorganisation de l'espace central et du parvis



Modification de la rue Maryse-Bastie

Création d'un plateau piéton



Sécurisation piétonne